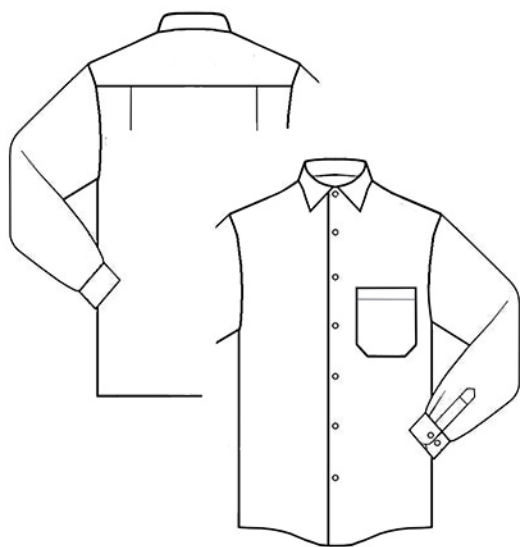


## CAMISA CLÁSICA MANGA LARGA

REF. 101L

Camisa clásica con manga larga, bolsillo de pecho, doble ojal para gemelo y 2 botones para ajuste de puño, costura francesa en sisa y cargadas en los costados.

TIPO TEJIDO	Popelín
GRAMAJE	116gr./m <sup>2</sup>
COMPOSICIÓN	65% poliéster, 35% algodón
TALLAJE NORMAL	34/35 - 36/37 - 38/39 - 40/41 - 42/43 - 44/45 - 46/47
TALLAJE ESPECIAL	48/49 - 50/51 - 52/53
COLORES DISPONIBLES	Blanco



**Amattex**

Fabricamos uniformes

CLIENTE: ILUNION