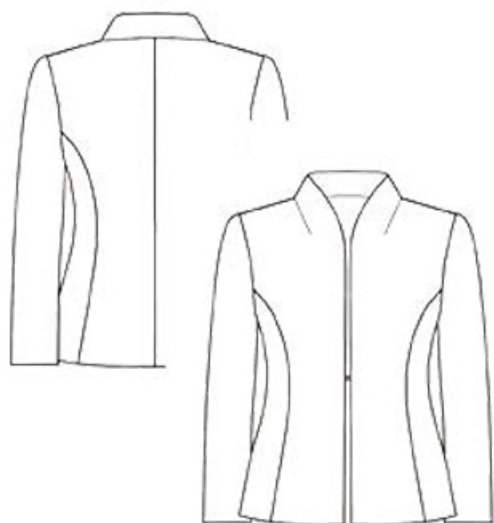


## CHAQUETA CUELLO CHIMENEA - PLANA

REF. C020921

Chaqueta cuello chimenea entallada con costadillos.  
Elaborada con tejido de poliéster, con corchete invisible  
para abrochar y sin bolsillos.

TIPO TEJIDO	Plana
GRAMAJE	164gr./m <sup>2</sup>
COMPOSICIÓN	100% poliéster
TALLAJE NORMAL	36 - 38 - 40 - 42 - 44 - 46 - 48 - 50
TALLAJE ESPECIAL	
COLORES DISPONIBLES	Negro



 fabricado en España



  
Fabricamos uniformes

CLIENTE: ILUNION