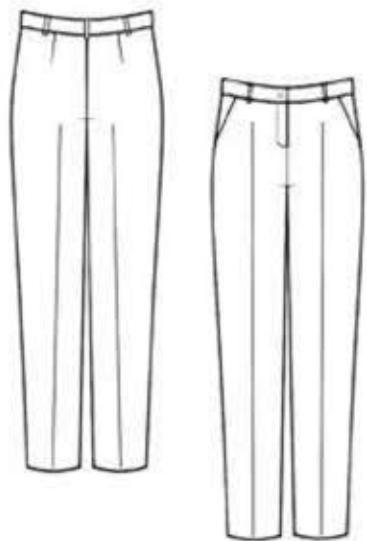


PANTALÓN MUJER BOLSILLO FRANCÉS - PLANA LYCRA

Ref: C051215

Pantalón de mujer confeccionado en poliéster/viscosa/lycra, con bolsillo francés y trabillas para cinturón. La composición de poliéster/viscosa es una acertada mezcla que combina en un mismo producto una gran durabilidad y un tacto muy agradable. Por otro lado la lycra permite que el tejido se adapte perfectamente al cuerpo por la característica de flexibilidad que aporta.

TIPO TEJIDO	Plana
GRAMAJE	195gr./m ²
COMPOSICIÓN	64% poliéster, 34% viscosa, 2% elastano
TALLAJE NORMAL	34 - 36 - 38 - 40 - 42 - 44 - 46 - 48 - 50 - 52
TALLAJE ESPECIAL	
COLORES DISPONIBLES	Negro, Marengo



NEGRO



MARENGO